

ДЕТАЛЬНИЙ ПЛАН ТЕРИТОРІЇ БАГАТОПАЛИВНОГО АВТОЗАПРАВНОГО КОМПЛЕКСУ по вул. Білгородській в с.Святопетрівське Києво-Святошинського району Київської області

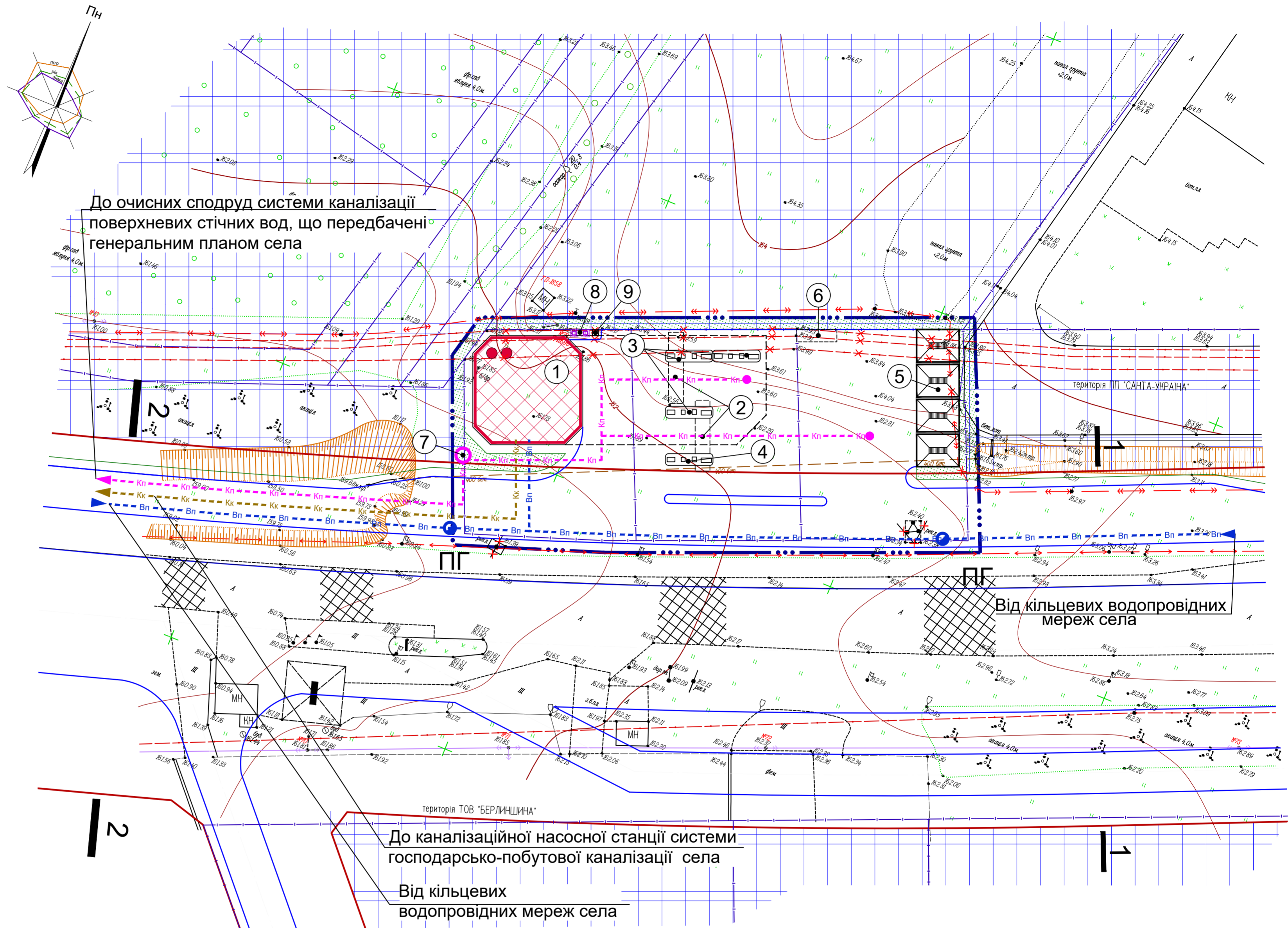
Схема інженерних мереж, споруд і використання підземного простору

ЕКСПЛІКАЦІЯ

Пор. №	Назва об'єкта	Кільк.	Примітка
1	Будівля АЗС	1	проект.
2	Резервуар для зберігання палива (підземний) місткістю 55 м ³	2	проект.
3	Заправний острівець для розміщення колонок	3	проект.
4	Заправний острівець з колонкою для TIR-транспорту	1	проект.
5	Автомийка самообслуговування	1	проект.
6	Резервуар для зберігання пропан-бутану (підземний) місткістю 20 м ³	1	проект.
7	Сепаратор нафтопродуктів з пісковловлювачем	1	проект.
8	Майданчик для сміттєзбірників	1	проект.
9	Пожежний щит з ящиком для піску	1	проект.

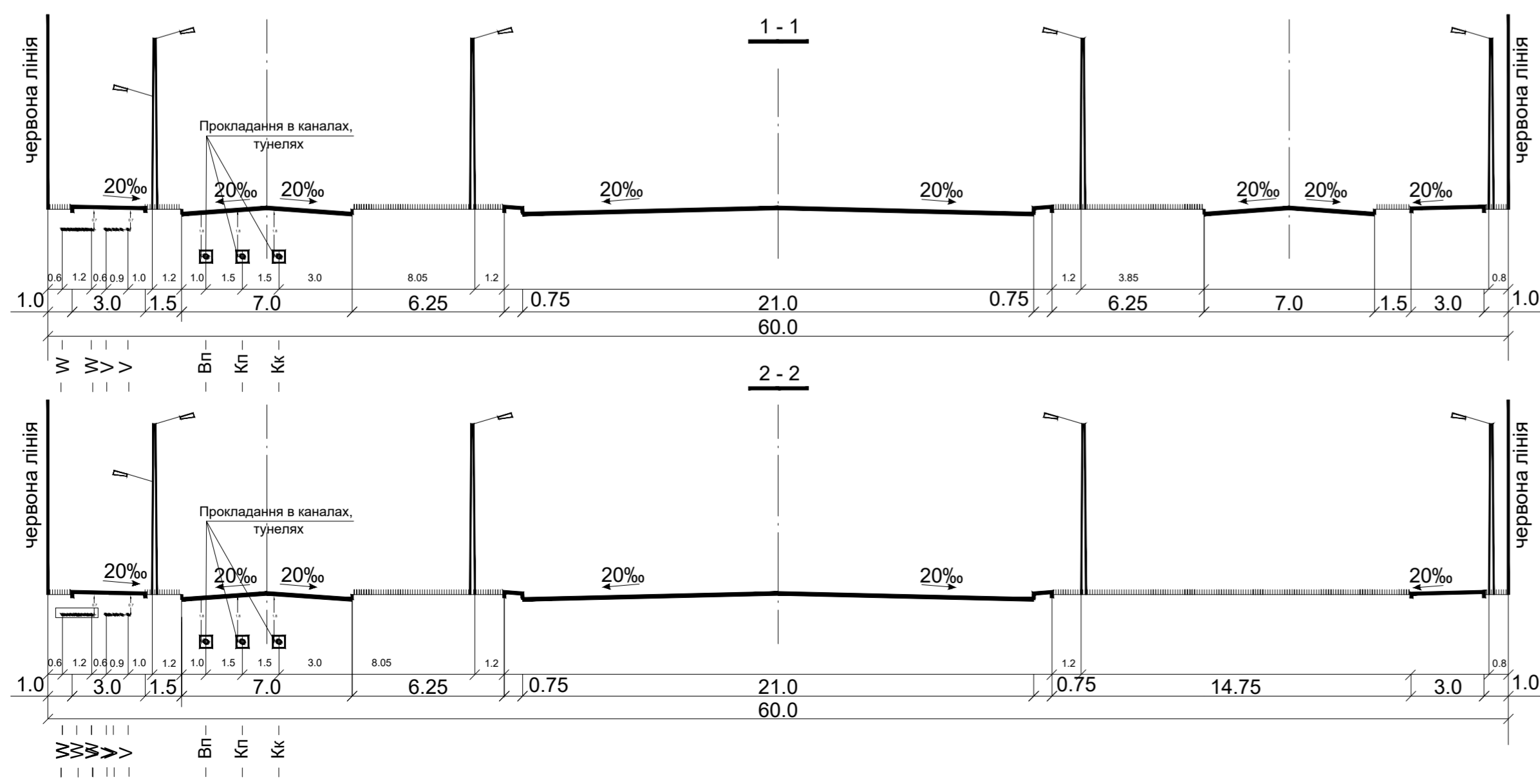
УМОВНІ ПОЗНАЧЕННЯ

Існуючі	Проектні	Назва
		Будівля громадська
		Дорога, вулиця а) з твердим покриттям б) ґрунтова
		Червоні лінії вулиць
		Межа території проектування
		Межа території за кадастровим планом
		Повітряна лінія електропередачі низької напруги
		Повітряна лінія електропередачі високої напруги
		Підземна лінія електропередачі низької напруги
		Підземна лінія електропередачі високої напруги
		Лінія зв'язку
		Мережіспоруди, що підлягають демонтажу
		Мережа господарсько-питного водопроводу з пожежним гідрантом
		Самопливна каналізаційна мережа господарсько-побутової каналізації
		Самопливна каналізаційна мережа відведення поверхневих стічних вод



ПОПЕРЕЧНІ ПРОФІЛІ ВУЛИЦЬ

М 1:200



ОСНОВНІ ТЕХНІКО-ЕКОНОМІЧНІ ПОКАЗНИКИ

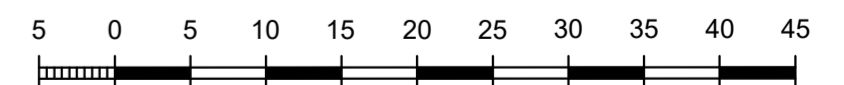
Пор. №	Назва показника	Од. виміру	За проектом
1	Площа території в межах проекту	га	0,2997
	в т.ч.: - площа території забудови	га	0,056
	- площа території зелених насаджень	м ²	86,4
	- площа території пішохідних зон і тротуарів	м ²	162,9
	- площа території вулиць, доріг та проїздів	га	0,2187
2	Чисельність працюючих	чол.	50

Примітки:

- Креслення марки ГП розроблено на матеріалах інженерно-топографічного плану, виконаного в 2020 році ТОВ "ГЕОПІК"
- Система висот - Балтійська, система координат - 1963 року, суцільні горизонталі проведені через 0.5 м.

МАСШТАБ 1 : 500

в 1 см - 5 м



20039 - ЗІМ

Святопетрівська сільська рада
Києво-Святошинського району Київської області

Змін.	Кільк.	Аркуш	Ндок.	Підпис	Дата	Стадія	Аркуш	Аркушів
Кер. відділу		Сахацька				ДПТ	1	1
ГІП		Сахацька						
Розробив		Венгер				ТОВ "УКРНПЦІВІЛЬБУД"		
Розробив		Пограбецький				Схема інженерних мереж, споруд і використання підземного простору		

№, № оригін., Підпис і дата, Взам. інв. №